

食品検査

分析検査

ISO17025対応 (Since2013.10)

ハチミツ、牛肉、豚肉、鶏肉、
鶏卵、スズキ目（真鯛・ブリ・
かんぱち）、うなぎ、ふぐ等の
農薬・動物用医薬品の
残留検査

一部ISO未対応



細菌検査

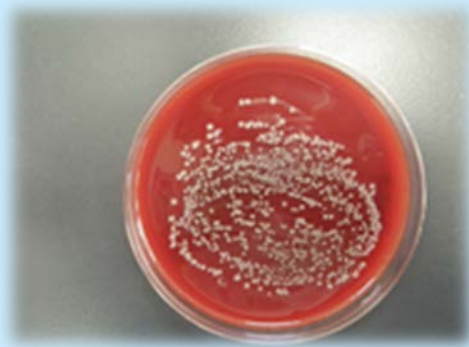
ISO17025対応 (Since2016.02)

サルモネラ、一般生菌数、大腸
菌群、大腸菌、腸管出血性大
腸菌O157、黄色ブドウ球菌、
カンピロバクター等の
細菌検査

一部ISO未対応

遺伝子検査

黒豚DNA診断を食品
サンプル（生肉・加工肉等）
または非食品サンプル（血液・
皮膚等）より検査



各種検査に関するご質問・ご相談はお気軽にお問い合わせください。
〒252-0132 神奈川県相模原市緑区橋本台 3 丁目 7 番 11 号
TEL 042-762-2775 FAX 042-762-7979 検査室宛
URL <http://www.riasbt.or.jp/> E-mail : kensa@riasbt.or.jp



RIAS 検索